

# STONEVENEER.IN

FLEXIBLE STONE VENEER LAMINATE

Easy To Fix  
Easy To Install

## TRANSLUCENT STONE VENEER

2MM FLEXIBLE SLIM STONE  
1MM ULTRA SLIM STONE



 [pm@stonevener.in](mailto:pm@stonevener.in) |  [stonevener.in](http://stonevener.in) |  +91-8285644444

# STONEVENEER

FLEXIBLE STONE VENEER LAMINATE

Easy To Fix  
Easy To Install

## SHADE CARDS































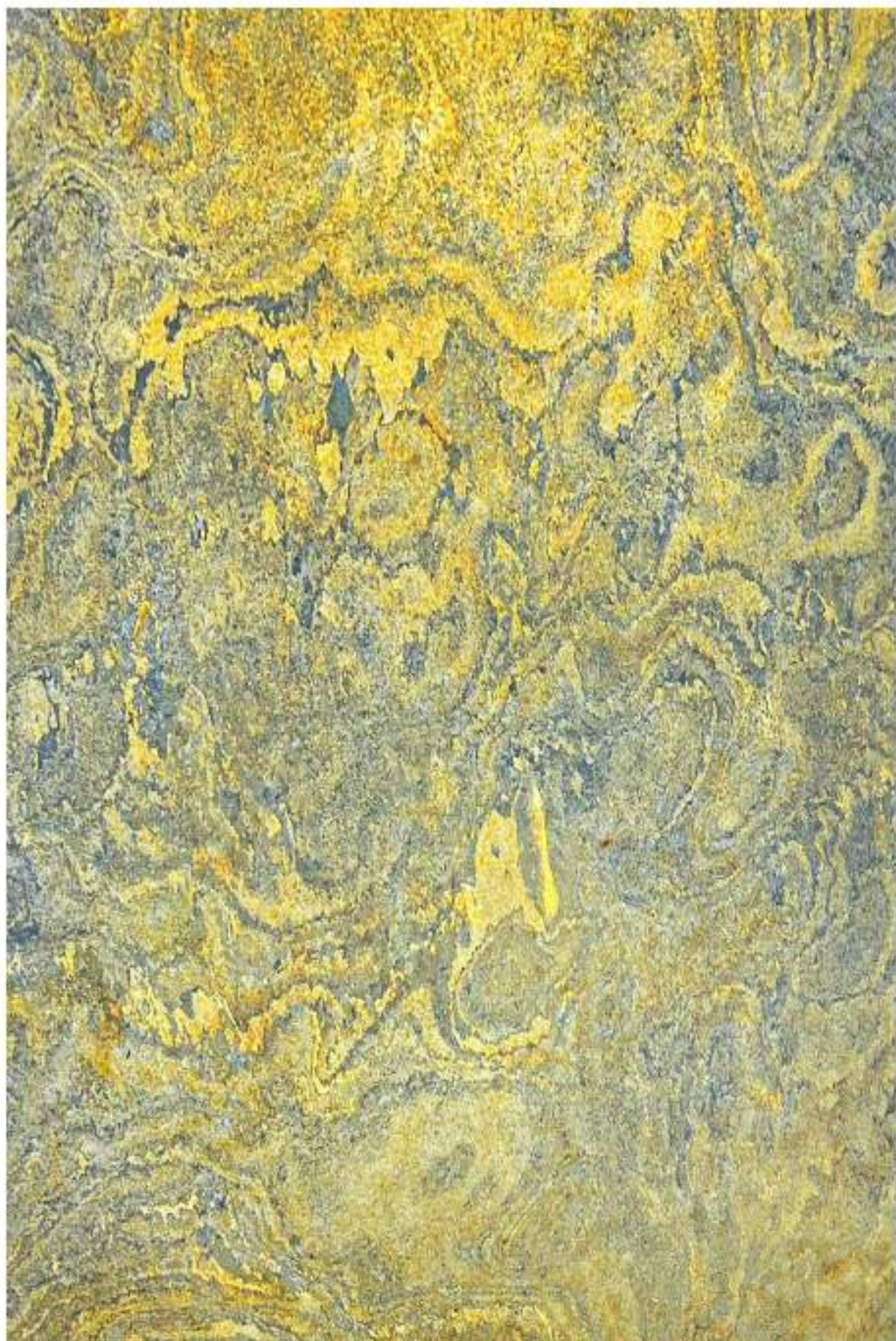




























**Hong Kong metal Nero Translucent Slate Stone Veneer  
Autumn Black Slate Translucent Stone Veneer**





**Vienna Hessonite Translucent Slate Stone Veneer  
Multicolour Slate Translucent Slate Stone Veneer**



# STONEVENEER

FLEXIBLE STONE VENEER LAMINATE

Easy To Fix  
Easy To Install



# STONEVENEER

FLEXIBLE STONE VENEER LAMINATE

Easy To Fix  
Easy To Install





# STONEVENEER

FLEXIBLE STONE VENEER LAMINATE

Easy To Fix  
Easy To Install



# STONEVENEER

FLEXIBLE STONE VENEER LAMINATE

Easy To Fix  
Easy To Install



# STONEVENEER

FLEXIBLE STONE VENEER LAMINATE

Easy To Fix  
Easy To Install



# STONEVENEER

FLEXIBLE STONE VENEER LAMINATE

Easy To Fix  
Easy To Install



# STONEVENEER

FLEXIBLE STONE VENEER LAMINATE

Easy To Fix  
Easy To Install



# STONEVENEER

FLEXIBLE STONE VENEER LAMINATE

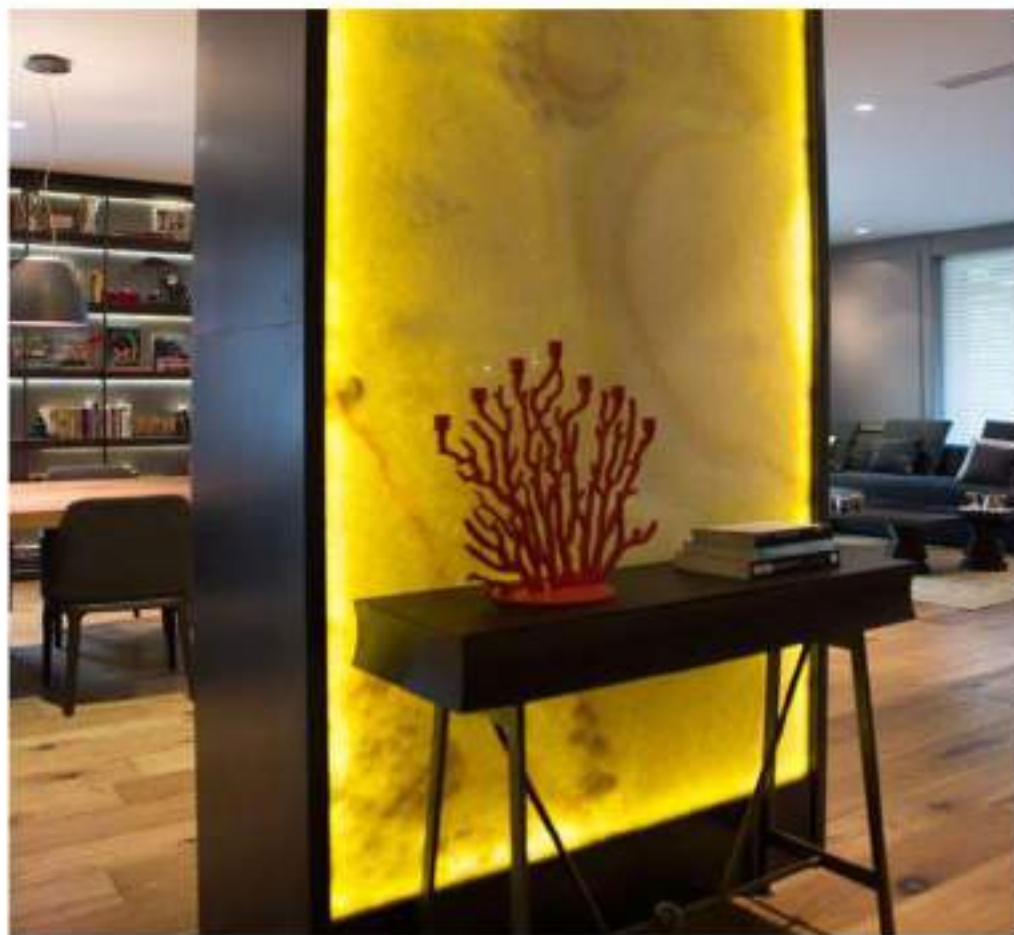
Easy To Fix  
Easy To Install



# STONEVENEER

FLEXIBLE STONE VENEER LAMINATE

Easy To Fix  
Easy To Install



# STONEVENEER

FLEXIBLE STONE VENEER LAMINATE

Easy To Fix  
Easy To Install





# STONE VENEER

FLEXIBLE STONE VENEER LAMINATE

Easy To Fix  
Easy To Install



# STONEVENEER

FLEXIBLE STONE VENEER LAMINATE

Easy To Fix  
Easy To Install



# STONEVENEER

FLEXIBLE STONE VENEER LAMINATE

Easy To Fix  
Easy To Install



# STONEVENEER

FLEXIBLE STONE VENEER LAMINATE

Easy To Fix  
Easy To Install



# STONEVENEER

FLEXIBLE STONE VENEER LAMINATE

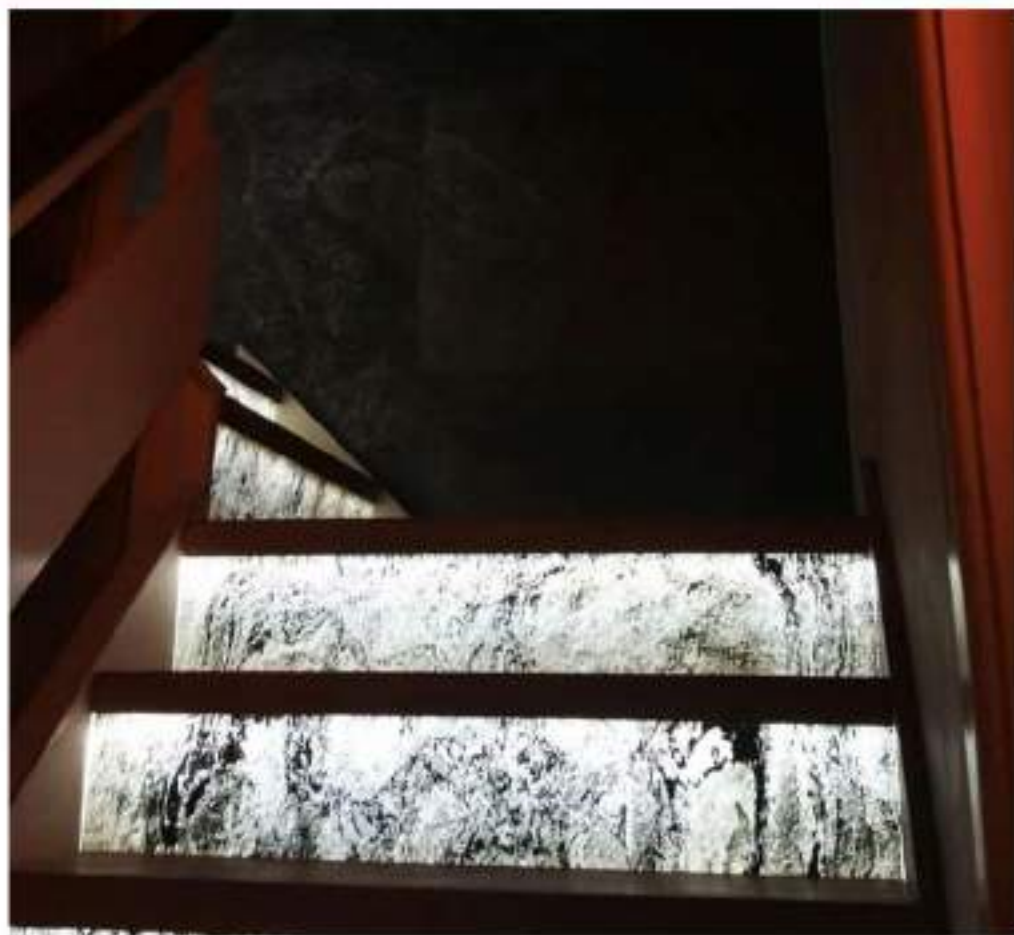
Easy To Fix  
Easy To Install



# STONEVENEER

FLEXIBLE STONE VENEER LAMINATE

Easy To Fix  
Easy To Install



# STONEVENEER

FLEXIBLE STONE VENEER LAMINATE

Easy To Fix  
Easy To Install



# STONEVENEER

FLEXIBLE STONE VENEER LAMINATE

Easy To Fix  
Easy To Install





# STONEVENEER

FLEXIBLE STONE VENEER LAMINATE

Easy To Fix  
Easy To Install



# STONEVENEER

FLEXIBLE STONE VENEER LAMINATE

Easy To Fix  
Easy To Install



# STONE VENEER

FLEXIBLE STONE VENEER LAMINATE

Easy To Fix  
Easy To Install



# STONEVENEER

FLEXIBLE STONE VENEER LAMINATE

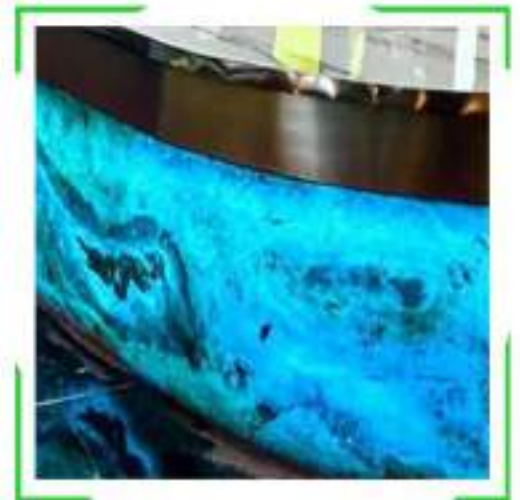
Easy To Fix  
Easy To Install



# STONEVENEER

FLEXIBLE STONE VENEER LAMINATE

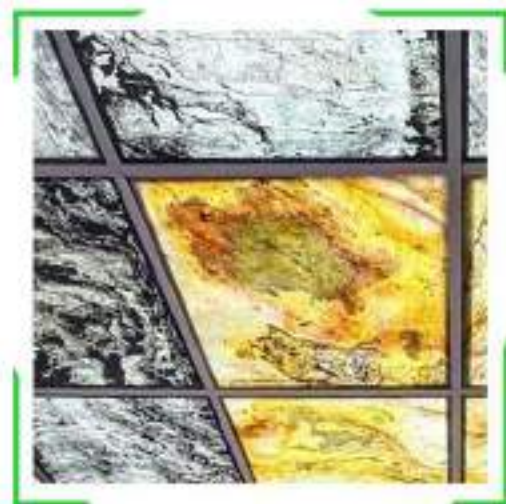
Easy To Fix  
Easy To Install



# STONEVENEER

FLEXIBLE STONE VENEER LAMINATE

Easy To Fix  
Easy To Install



# STONE VENEER

FLEXIBLE STONE VENEER LAMINATE

Easy To Fix  
Easy To Install



# STONEVENEER

FLEXIBLE STONE VENEER LAMINATE

Easy To Fix  
Easy To Install





# STONEVENEER

FLEXIBLE STONE VENEER LAMINATE

Easy To Fix  
Easy To Install



# STONEVENEER

FLEXIBLE STONE VENEER LAMINATE

Easy To Fix  
Easy To Install



# STONEVENEER

FLEXIBLE STONE VENEER LAMINATE

Easy To Fix  
Easy To Install



### Sizes Available

Standard Sizes : 8' x 4' (122 x 244 cm), 2' x 4' (61 x 122 cm), 1' x 2' (30 x 60 cm)

Large sheet only on order : 125 to 150 cm x 250 to 300 cm

Made in selected colour only on special request



## Information of Product

### Specifications :

100 % natural stone surface, Harder and stronger than slate tiles by reinforcing with polyester resin, Thickness 2-3 mm, weight ca. 2.20 / m<sup>2</sup>.

### Application area of use :

Our Stone Veneer can be applied in almost all areas (Wall Coverings, Fireplace, Surrounds, Bathrooms, Wet-areas, Exteriors, Claddings, Furniture, Doors, Floor Coverings, Ceilings, Kitchens).

For these areas we recommend adhesives from companies like SOUDAL, MAPEI, C.T.I.

### Cutting tools to work with :

Veneer can be worked with any commercially available tools available in all DIY stores. It can be cut by any tile cutting blades.

- Cutting with hard-metal tipped circular saw, skill saw (diamond blade, stone saw).
- Drilling and routing : Use tools for wood or stone.
- Flexibility can be increased by applying heat (using heat-gun around 400°C).

### Lamination on wood, metals, plasterboard, fiber cement, XPS sheet

When laminating (bonding) Veneer onto wood, Fiber cement, plasterboard and metal, as well as most furniture applications, we recommend a 1 component PU (polyurethane) adhesive.

### Adhesive :

- PU-Adhesive, MS-Polymer, Epoxy, Silicone.

### Sealing and Protection :

We suggest any good stone impregnation and sealer application.

- Low traffic wall & floor: any good stone sealer.
- Wet areas / medium traffic wall & floor : Any good two component PU sealer.
- High traffic (floor commercial area) : 2 Component PU Sealer.

### Technical Properties (raw material) General

|                            |  |
|----------------------------|--|
| Front                      | Real Stone                                   |
| Fire Behavior              | Individual Assessment                        |
| Thermal Expansion (194 °F) | 0,5 - 0,8 mm/m<br>  ~ 0,08 %                 |
| Temperature Limits         | -58 / +203 °F                                |
| Formaldehyde               | Stone-Veneer is formaldehyde-free            |
| Back                       | Glass fibre fabric in polyester resin matrix |

### Eigenschaften :

100% Naturstein-Oberflächen, Härter und Stabiler als normaler Schiefer durch das Glasfasergewebe auf der Rückseite, Stärke 2-3mm, Gewicht ca. 2,2-2,9kg/qm.

### Anwendungsbereiche :

Unser Natursteinfurnier kann fast überall eingesetzt werden wie z.Bsp.: Wandverkleidung, hinter dem Ofen, Badezimmer, Nassbereich, Saunabereich, Außen, Fassade, als Verblender, Möbel, Türen, Fußboden, Decken, Küchen, Boots-Innenausbau.

Für diese Bereiche empfehlen wir Kleber von Firmen wie Soudal, Mapei, Gröfix, Batament, Schönax, C.T.I. (achten Sie auf die Angaben der Hersteller).

### Werkzeug zum Schneiden und bearbeiten :

- Natursteinfurnier kann mit herkömmlichen Werkzeug bearbeitet werden,
- wie eine Handkreissäge, Winkelschleifer, Bohrkronen, empfehlenswert ist es mit einem Diamantbesetzt Sägeblatt oder Bohrkronen wegen den geringeren Verschleiß zu arbeiten.
  - die Flexibilität kann durch Erwärmen der Rückseite mit einem Heißluftföhn stark erhöht werden.

### Laminieren auf Holz-, Metall-, Glasfaser-, Gips-, XPS-Platten :

Zum Aufkaschieren von dem Furnier auf Holz, Glasfaser, Gips, Metall empfehlen wir die Verwendung von einem 1-komponenten PU-Kleber, (Polyurethan).

### Kleber

- PU-Kleber, MS-Polymerkleber, Epoxyleber, Silikonkleber.

### Schutz für das Natursteinfurnier :

Wir empfehlen Ihnen das Natursteinfurnier zu schützen durch imprägnieren oder versiegeln.

- Im gering belasteten Bereich am Boden oder an der Wand mit einer guten Imprägnierung: Bsp. Finalit 22.
- Im Naßbereich / mittlerer Belastung Wand oder Boden, eine Versiegelung mit einem 2-Komponenten Lack oder Finalit 24.

### Specific Surface

|                                     | Colorful Slate | Quartzite Slate |
|-------------------------------------|----------------|-----------------|
| Thickness (mm)                      | 1,0-1,5        | 1,0-2,0         |
| Average Abrasion (mm) IS: 9162-1979 | 0,7            | 0,9             |
| Maximum Abrasion (mm) IS: 9162-1979 | 0,8            | 1,0             |
| Water Absorption (%) ASTM C-121     | 2,5            | 1,9             |
| Weight Per Square Meter (lbs)       | 2,2 - 3,3      | 2,2 - 4,4       |

### Main Compositions

| Top Layer      | in % | Back Layer | in % |
|----------------|------|------------|------|
| Oxygen (O)     | 44,6 | Oxyger (O) | 73   |
| Carbon (C)     | 31   | Carbon (O) | 26   |
| Silicone (Si)  | 13   |            |      |
| Aluminium (Al) | 5,6  |            |      |
| Iron (Fe)      | 3,4  |            |      |
| Potassium (K)  | 2,4  |            |      |

### Test according to ASTM

#### C-121 :

Water absorption in unsealed surface +2,50%.

#### UV resistance test :

Resistance against UV radiation (UV-B) to DIN EN ISO 11507.

Test cycle : 4h Radiation 50°C

4h Bedew 40°C

Duration of Test : 1000 h rating after 250 h, 500 h, 750 h.

Rating : Change in color to DIN EN ISO 11664-4, Sp62 Fa. X-Rite, measurement geometry: d/8°, kind of light : D65/10° observation angle, measurement of brightness to DIN 67530.

#### Abrasion test according to DIN EN ISO 10545-7 :

Reached Class PEI 2 without surface treatment.

- PEI I Tiles for areas with light traffic and without abrasive dirt, e.g. bathrooms, bedrooms.
- PEI II PEI II Tiles for areas with average traffic and medium to low abrasion, e.g. studying rooms, living rooms.
- PEI III Tiles for areas with height medium to high traffic and average abrasion, e.g. foyer, kitchen in private residences.
- PEI IV Tiles for areas with intense traffic, e.g. restaurants, offices, shops, public offices (excluding floors under cash desks and shop counters and narrow unavoidable passageways).
- PEI V Tiles for areas with especially intense traffic.

- Im stark belasteten Fußbodenbereich, dieses müssen dann mit einer 2-Komponenten Versiegelung/Lack versiegelt werden.

### Technische Eigenschaften (Rohmaterial) Generell

|                         |                                 |
|-------------------------|---------------------------------|
| Oberfläche              | Naturstein                      |
| Brandverhalten          | Individual                      |
| Wärmeausdehnung (90 °C) | 0,5 - 0,8 mm/m<br>  ~ 0,08 %    |
| Temperaturbereich       | -58 / +203 °F                   |
| Formaldehyde            | Natursteinfurnier ist Freitag   |
| Rückseite               | Fiberglas mit Polyestergerewebe |

### Specification der Oberfläche

|  | Burtschiefer | Glimmerquarzit |
|--|--------------|----------------|
| Stärke (mm)                                  | 1,0-1,5      | 1,0-2,0        |
| Durchschnittlicher Abrieb (mm) IS: 9162-1979 | 0,7          | 0,9            |
| Maximaler Abrieb (mm) IS: 9162-1979          | 0,8          | 1,0            |
| Wasser Aufnahme(%) ASTM C-121                | 2,5          | 1,9            |
| Gewicht pro qm kg                            | 2,2 - 3,3    | 2,2 - 4,4      |

### Hauptbestandteile

| Oberste Schicht | in % | Rückseite  | in % |
|-----------------|------|------------|------|
| Oxygen (O)      | 44,6 | Oxyger (O) | 73   |
| Carbon (C)      | 31   | Carbon (O) | 26   |
| Silicone (Si)   | 13   |            |      |
| Aluminium (Al)  | 5,6  |            |      |
| Iron (Fe)       | 3,4  |            |      |
| Potassium (K)   | 2,4  |            |      |

## Testergebnis nach ASTM C-121:

Wasseraufnahme unbehandelt auf der Oberfläche ca. 2,50%.

## UV-Beständigkeits Test:

Beständig gegen UV-Bestrahlung (UV-B) nach DIN EN ISO 11507.

Prüfzyklen: 4h Radiation 50°C

4h Bestrahlung 40°C

Dauer des Test: 1000h Bestrahlung, 250h, 500h, 750h

Bewertung: Veränderung der Farbe nach DIN EN ISO 11664-4, Sp62 Fa.X-Rite, Messungen geometry:d/8°, art von Licht: D65/10° Beobachtungswinkel, Messung der Helligkeit nach DIN 67530.

## Abriebtest nach DIN EN ISO 10545-7:

Erreichte Klasse PEI 2 ohne Oberflächen Behandlung.

- PEI I** Platten für Bereiche mit geringer Belastung und Verschmutzung z.Bsp.: Badezimmer, Schlafzimmer.
- PEI II** Platten für Bereiche mit mittlerer Belastung z.Bsp.: Wohnzimmer.
- PEI III** Platten für Bereiche mit hoher mittlerer Belastung z.Bsp.: Küche, Flur, Wintergarten.
- PEI IV** Platten für Bereiche mit intensiver Nutzung z.Bsp.: Büros, Restaurants, Geschäfte.
- PEI V** Platten für Bereiche mit besonders hoher Belastung z.Bsp.: unter einem Bürostuhl.

## Datos específicos

Superficie natural del 100% de piedra. Más dura y más fuerte que cualquier tipo de piedra por estar reforzada con resina de poliéster. Espesor 2-3 mm, Peso aproximado 1,5 kilogramos / m<sup>2</sup>.

## Application area of use

Nuestra chapa de piedra se puede utilizar en casi todas las áreas: revestimientos de pared, chimeneas, tierras, cuartos de baño, zonas húmedas, Exteriores, Revestimientos, Muebles, Puertas, recubrimientos para suelo, Techos, Cocinas)

Para estas zonas recomendamos pegamentos de empresas como SOLIDAL, MAPEI, CTI.

## Herramientas de corte con las que trabajar

La lámina se puede trabajar con cualquier herramienta disponible comercialmente en almacenes de bricolaje. LA puede cortar cualquier cuchillo de azulejo.

- Cortar con sierra de disco con metal duro, sierra profesional | hoja de diamante, radial para cortar piedra).
- Perforación y rozado: utilice herramientas para madera o piedra.
- Flexibilidad puede aumentarse aplicando el calor (usando pistola de calor alrededor 400°C).

## Lamination on wood, metals, plasterboard, fiber cement, XPS sheet

Cuando aplicamos la lámina (Chapa) en la madera, en el cemento de fibra, en la escayola y el metal, así como en la mayor parte de muebles, recomendamos un pegamento de 1 componente PU (poliuretano).

Pegamento: Adhesivo PU, Polímero MS, resina Epoxi, Silicona.

## Aislante y Protección:

Sugerimos cualquier impregnante para piedra que sea Buena y la aplicación de un aislante sellador.

- Pared y suelos con tráfico Bajo: cualquier buen sellador.
- Zonas húmedas / suelo y pared de tráfico medio: Cualquier sellador bueno de los dos componentes PU.
- Alto tráfico (suelo de área comercial): Sellador 2 Componentes Poliuretano (PU).

## Propiedades Técnicas (materia prima)

|                              |  |
|------------------------------|--|
| Fronte                       | auténtica piedra   |
| Comportamiento ante el fuego | evaluación individual                                    |
| Dilatación térmica (194 °F)  | 0,5 - 0,8 mm/m (≈ 0,08 %)                                |
| Límites de temperatura       | -58 / +203 °F  |
| Formaldehído                 | la lámina de piedra está libre de formaldehído           |
| La parte trasera             | teja de fibra de vidrio en matriz de resina de poliéster |

## Superficie específica

|                                      | Piedra Vitrosa | Piedra cuarzo |
|--------------------------------------|----------------|---------------|
| Espesor (mm)                         | 1,0-1,5        | 1,0-2,0       |
| la abrasión media (mm) ES: 9162-1979 | 0,7            | 0,9           |
| abrasión máxima (mm) ES: 9162-1979   | 0,8            | 1,0           |
| Absorción del agua (%) ASTM C-121    | 2,5            | 1,9           |
| Peso por metro cuadrado (en fibras)  | 2,2 - 3,3      | 2,2 - 4,4     |

## Principales Componentes

| Capa superior | in % | Capa de atrás | in % |
|---------------|------|---------------|------|
| Oxígeno (O)   | 44,6 | Oxyger (O)    | 73   |
| Carbono (C)   | 31   | Carbon (C)    | 26   |
| Silicium (Si) | 13   |               |      |
| Aluminio (Al) | 5,6  |               |      |
| Hierro (Fe)   | 3,4  |               |      |
| Potasio (K)   | 2,4  |               |      |

## Exámen según el laboratorio Americano ASTM C-121

Absorción de Agua en superficie abierta + 2,50%.

## Análisis de Resistencia a la luz (degradación ultravioleta)

Resistencia a la radiación UV (UV-B) según DIN EN ISO 11507.

Test cycle: 4h Radiation 50°C

4h Bestrahlung 40°C

Duration of Test: 1000 h rating after 250h, 500h, 750 h.

Calificación: Change in color to DIN EN ISO 11664-4, Sp62 Fa.X-Rite, medición de geometría: d/8°, tipo de luz: D65/10° ángulo de observación, medición de la luminosidad DIN 67530.

## Caractéristiques

Surface 100% pierre naturelle. Grâce au contreparement en fibre de verre, plus solide et résistant que de l'ardoise, épaisseur 2-3 mm, poids env. 2,2-2,9 kg/m<sup>2</sup>.

## Applications

La feuille de pierre à une utilisation multiple, par exemple revêtement mural et sol, à l'intérieur comme à l'extérieur, derrière un poêle, dans un sauna, sur la façade de la maison, pour la rénovation d'un meuble ou d'une porte, à l'intérieur d'un bateau, ... Pour chaque application, nous vous recommandons la colle adéquate des sociétés Soudal, Mapei, Grifo, Botament, Schönox, C.T.I (respectez les consignes du fabricant).

## Outils

La feuille de pierre se laisse découper et travailler à l'aide d'un outillage classique, comme par exemple scie circulaire, disqueuse, couronne de forage. Nous vous recommandons cependant l'utilisation d'une lame de scie diamant, afin d'éviter une usure excessive. La flexibilité de la feuille de pierre peut être considérablement augmentée en chauffant le contreparement à l'aide d'un souffleur d'air chaud.

## Support et fixation

Nous vous recommandons l'utilisation d'une colle à un composant PU (polyuréthane) pour la fixation de la feuille de pierre sur du bois, du métal, de la fibre de verre, un panneau en plâtre ou en XPS.

Adhésifs: colle PU, colle MS polymère, colle Epoxy, colle silicone.

## Protection de la feuille de pierre

Nous vous préconisons de protéger votre feuille de pierre à l'aide d'une imprégnation ou d'un vernissage:

- à l'aide d'une imprégnation pour une pose sur mur intérieur et lors d'un passage au sol domestique (p. e. Finalit 22).
- En milieu humide/mouillé et passage intensif au sol, une laque à 2 composants (p. e. Finalit 24).

## Propriétés techniques (matières téra) En général

| Paramètre                    | Pierre naturelle                    |
|------------------------------|-------------------------------------|
| Réaction au feu              | Individual                          |
| Dilatation thermique (90 °C) | 0,5 - 0,8 mm/m (≈ 0,08 %)           |
| Températures                 | -50 °C / +95 °C                     |
| Formaldéhyde                 | sans formaldéhyde                   |
| Contreparement               | Fibre de verre avec tissu polyester |

## Propriétés techniques (parement)

|                                     | Ardoise   | Quartzite |
|-------------------------------------|-----------|-----------|
| Épaisseur (mm)                      | 1,0-1,5   | 1,0-2,0   |
| Abrasion moyenne (mm) IS: 9162-1979 | 0,7       | 0,9       |
| Abrasion max. (mm) IS: 9162-1979    | 0,8       | 1,0       |
| Absorption d'eau (%) ASTM C-121     | 2,5       | 1,9       |
| Poids kg/m <sup>2</sup>             | 2,2 - 3,3 | 2,2 - 4,4 |

## Composition

| Parement       | in % | Contreparement | in % |
|----------------|------|----------------|------|
| Oxygène (O)    | 44,6 | Oxygène (O)    | 73   |
| Carbone (C)    | 31   | Carbone (C)    | 26   |
| Silicium (Si)  | 13   |                |      |
| Aluminium (Al) | 5,6  |                |      |
| Fer (Fe)       | 3,4  |                |      |
| Potassium (K)  | 2,4  |                |      |

## Résultat des tests selon ASTM C-121

Absorption d'eau avec parement non protégé + 2,50%.

## Résultat du test des émissions

A+ (réalisé en Allemagne)

## Résistance aux rayons UV (test)

Résistant aux rayons UV (UV-B) selon la norme DIN EN ISO 11507.

Cycles d'essai: 4h Radiation 50°C

4h mouillé 40°C

Durée d'essai: 1.000 h, observation après 250h, 500h et 750 h.

Observations: Changement de couleur selon DIN EN ISO 11664-4, Sp62 Fa.X-Rite Mesures géométrique: d/8°, type de lumière, D65/10° angle d'observation, mesure de luminosité selon DIN 67530.

### Composite layers of Stone Veneer



Stone Veneer is made from natural stone surface 2mm thick (approx.), weighs 2.0 kg per square meter.

### Fire Retardant Stone Veneer 2mm Thick



Available on request for special jobs

Certification



# STONEVENEER

## Address:-

### Head Office

📍 *W9/2 DLF City Phase-3, Gurgaon,  
Haryana - 122002, Under  
New Delhi Capital Region,  
India*

### Jaipur Offices

📍 *A-22 Acharya Vinobhabhave  
Nagar Vaishali Nagar Jaipur*

### Germany Offices

📍 *Europe Distribution, Sirksfeld26,  
D-48653 Coesfeld, Germany.*

## Contact:-

✉ [pm@stonevener](mailto:pm@stonevener)

🌐 [www.stonevener.in](http://www.stonevener.in)

☎ +91-8285644444